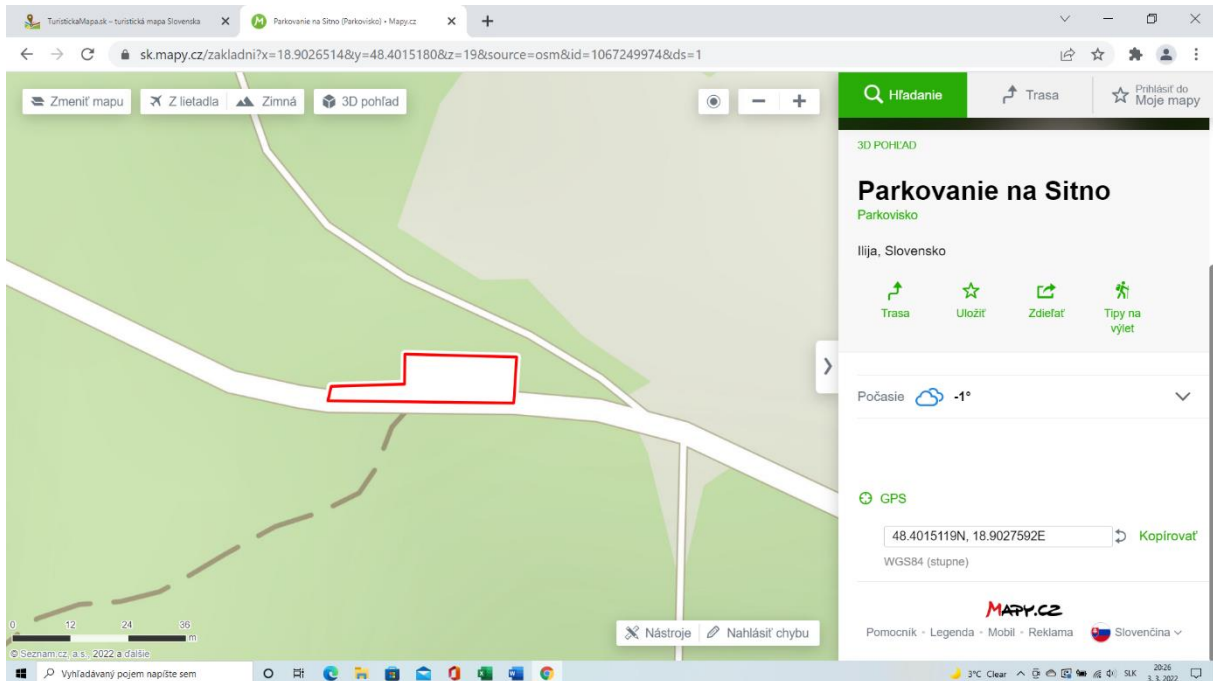


Výstup na Sitno dňa 8.4.2023

Miesto stretnutia sa na *sk.mapy.cz* sa dá nájsť pod heslom **Parkovanie na Sitno**. Na turistickej informačnej tabuli priamo na mieste je miesto označené ako Haviarska (659 m n.m.)

Na obrázku sú uvedené aj súradnice miesta.

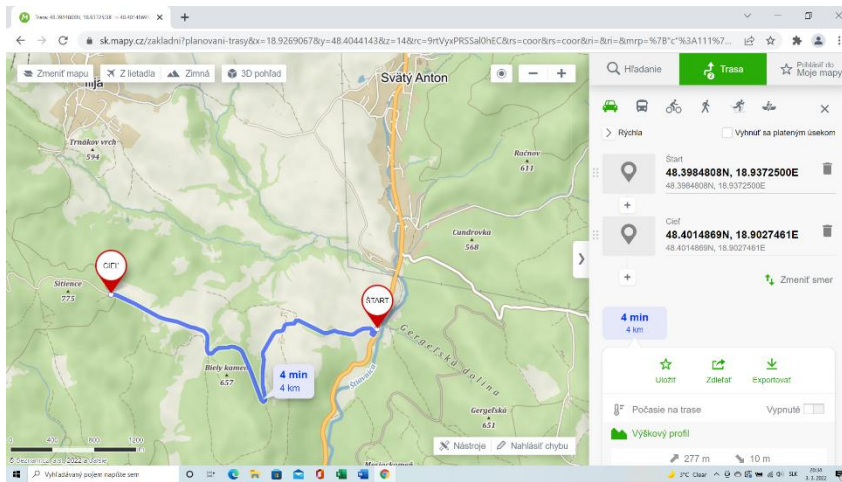


Ako sa tam dostať aj bez navigácie?:

Za obcou Svätý Anton (4 km južne od Banskej Štiavnice) v smere na Hontianske Nemce vo vzdialenosti 600 m od obce zabočiť doprava na úzku asfaltovú cestu. Odbočka nie je označená dopravnou značkou, ale je označená turistickou informačnou tabuľou Pod žobrákom 395 m n.m.



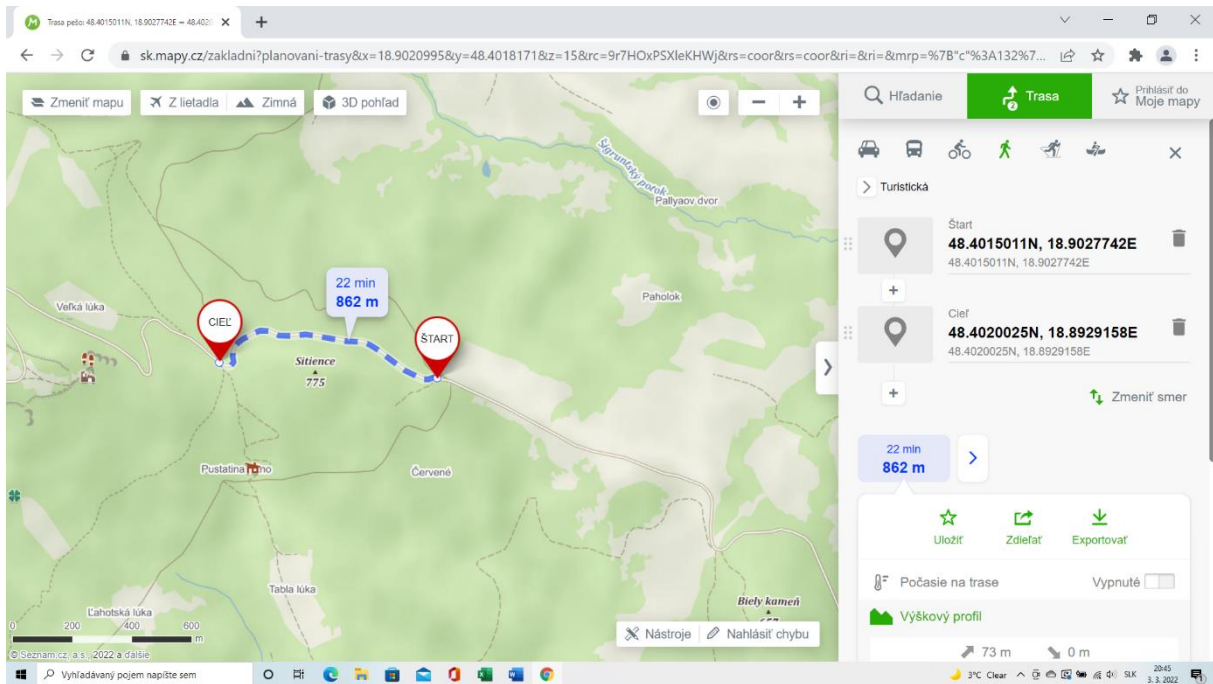
Po 4 km jazdy po úzkej asfaltke sa dostaneme cez osadu Rovne do miesta zrazu.



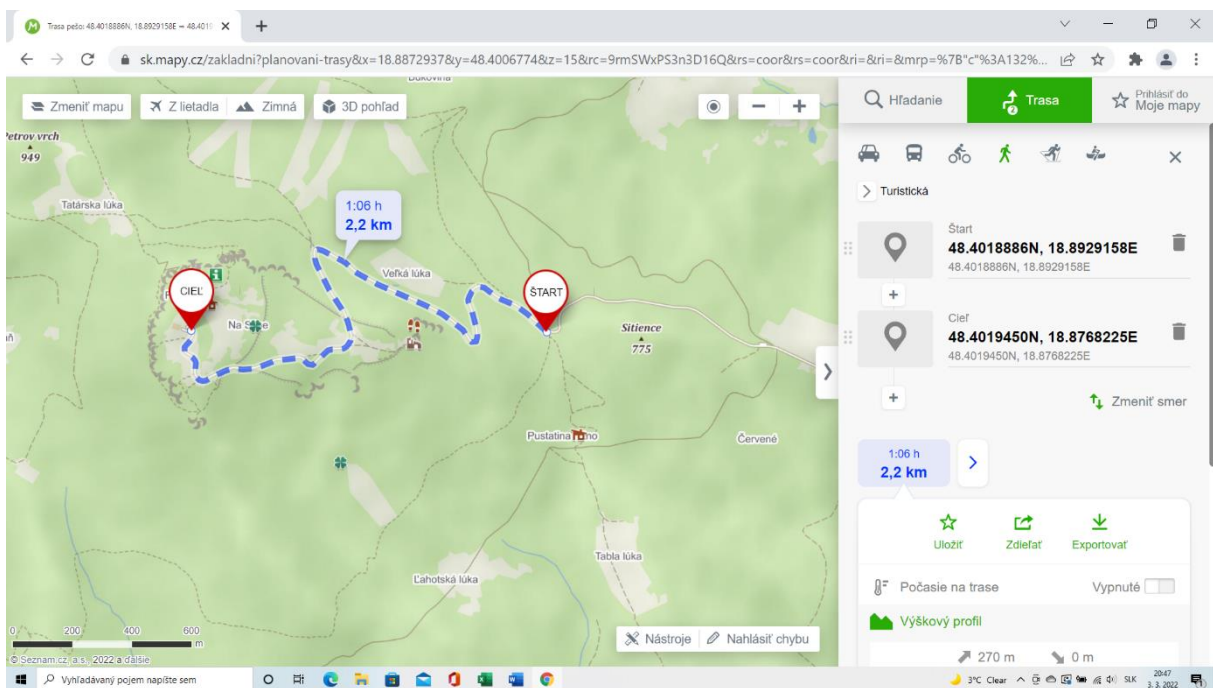
To miesto dňa 3.3.2022 vyzeralo takto:



Z miesta stretnutia po 900 m asfaltovou cestou (cyklotrasou) sa dostaneme na miesto nazývané Vlčie jamy, križovatka zeleného a modrého turistického značenia.



Ďalej pokračujeme po modrej turistickej značke (a po lesnej asfaltke) až na vrchol Sitna.



Celá trasa je 3,2 km dlhá a trvá 1:28 h.